

Steel

pladur®
Relief
Icecrystal

Farbpalette



thyssenkrupp

pladur® Relief Icecrystal
ist in neun verschiedenen
Farbtönen ab Werk erhältlich.
Eine augenfällige Besonder-
heit des Materials ist, dass
sich je nach Lichteinfall der
Eindruck von Farbe und
Struktur leicht verändert.



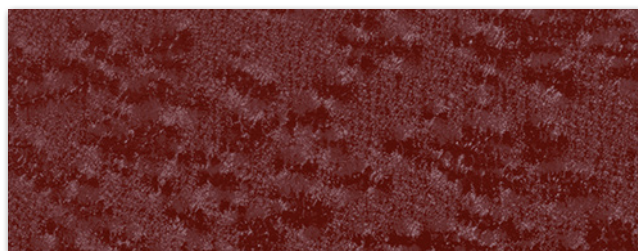
Die abgebildeten Farben sind so nah wie möglich am Original gehalten, eine hundertprozentige Farb- und Oberflächenechtheit ist an dieser Stelle nicht möglich.

Sollten Sie an speziellen, nicht hier aufgeführten Farbtonentwicklungen oder weiteren Produktmustern interessiert sein, sprechen Sie uns bitte an.

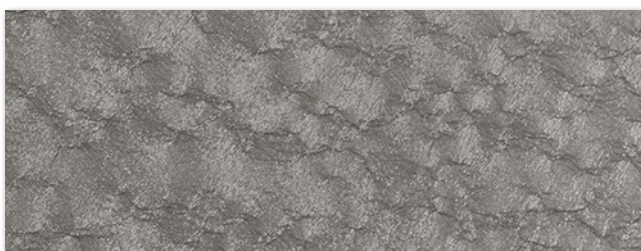
Farbpalette pladur® Relief Icecrystal



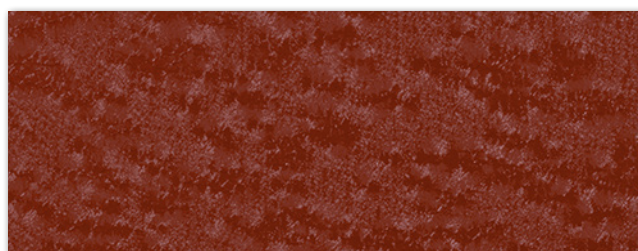
Grauschwarz



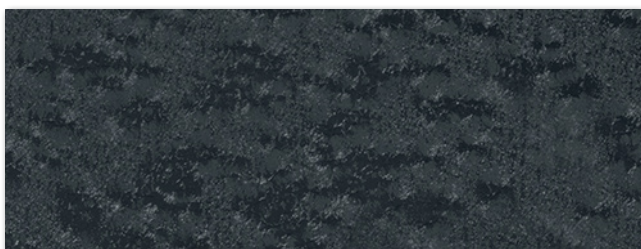
Oxidrot



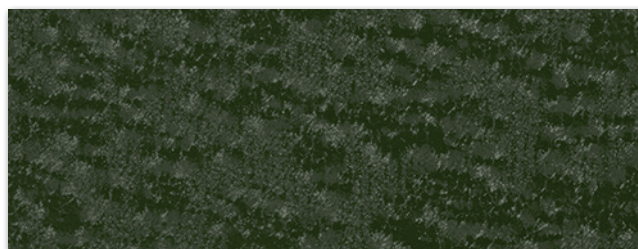
Graualuminium



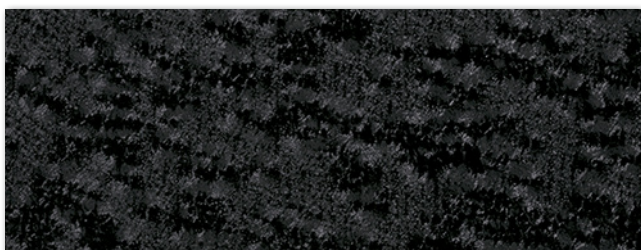
Rot



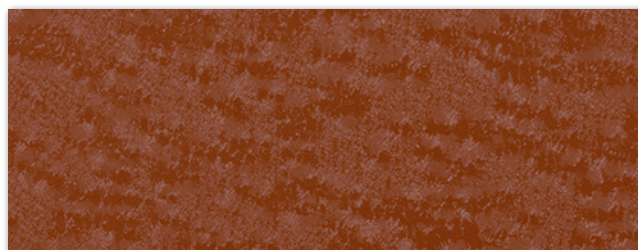
Anthrazit



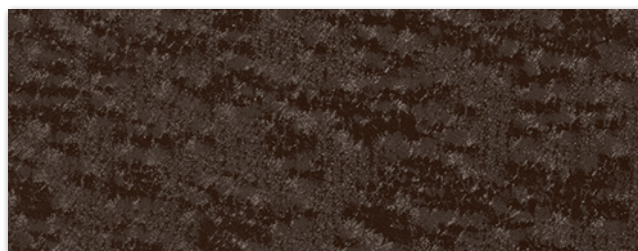
Grün



Schwarz



Hellbraun



Dunkelbraun

Steel

thyssenkrupp Steel Europe AG
Kaiser-Wilhelm-Straße 100
47166 Duisburg
T: +49 203 52-0
F: +49 203 52-25102
www.thyssenkrupp-steel.com
info.steel@thyssenkrupp.com

Industry

thyssenkrupp Steel Europe AG
Besucheradresse:
Hammerstraße 11
57223 Kreuztal-Eichen
T: +49 2732 599-4578
info.color@thyssenkrupp.com